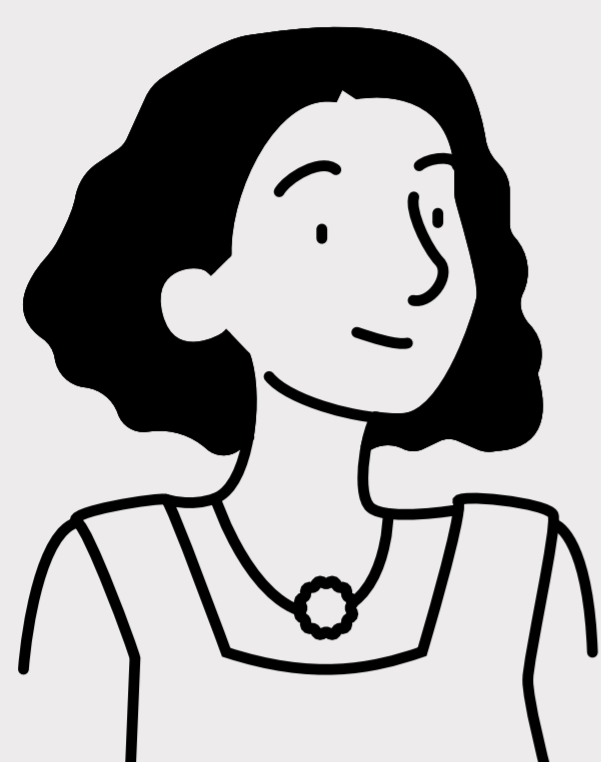


# Baccalauréat général en 2021

Comment calculer ma note ?

## Léna



### Les choix de Léna

Léna est en terminale dans un lycée **général**.

Elle a pris l'anglais en langue vivante A (LVA) et l'espagnol en langue vivante B (LVB).

Elle a suivi en 1<sup>re</sup> les enseignements de spécialité **numérique et sciences informatiques (NSI), physique-chimie (PC) et histoire-géographie, géopolitique, sciences politiques (HGGSP)**. Elle conserve en terminale les deux spécialités **NSI et HGGSP**.

### Son projet post-bac ?

Léna veut devenir cartographe.

Elle souhaite suivre une licence géographie et aménagement, avec la possibilité de poursuivre en master géographie, aménagement, environnement et développement.

Léna a obtenu les notes suivantes :



	Note /20	Coef.	Commentaires
<b>Moyenne générale des bulletins scolaires*</b>			
1 <sup>re</sup>	12,6	5	
Tle	12,8	5	
<b>Évaluations communes</b>			
Histoire-géographie	13	5	note de 1 <sup>re</sup> d'E3C1 + moyenne d'histoire-géographie de Tle
LVA	15	5	note de 1 <sup>re</sup> d'E3C1 + moyenne de LVA de Tle
LVB	9,5	5	note de 1 <sup>re</sup> d'E3C1 + moyenne de LVB de Tle
Enseignement scientifique	11,5	5	moyenne de l'enseignement scientifique de 1 <sup>re</sup> et de Tle
Enseignement de spécialité suivi uniquement en 1 <sup>re</sup>	9	5	moyenne de l'enseignement de spécialité de 1 <sup>re</sup>
EPS	15	5	moyenne des 3 ou 2 notes des CCF, ou 1 note de CCF + moyenne d'EPS de Tle, ou uniquement moyenne d'EPS de Tle
<b>Épreuves terminales</b>			
Enseignement de spécialité 1 en Tle	13	16	moyenne de l'enseignement de spécialité 1 de Tle
Enseignement de spécialité 2 en Tle	12	16	moyenne de l'enseignement de spécialité 2 de Tle
Épreuves anticipées de français	12	10	moyenne de français de 1 <sup>re</sup>
Philosophie	11	8	
Grand oral	13	10	

\*Les enseignements optionnels comptent comme les autres disciplines dans la moyenne du bulletin scolaire.

**Bonus LCA** : si la moyenne de 1<sup>re</sup> et de Tle est supérieure à 10, on multiplie par 3 les points au-dessus de 10 pour les ajouter au total des points obtenus au baccalauréat.



**Elle aura 12,3 au baccalauréat, avec mention assez bien !**



Un travail d'harmonisation sera effectué à la fin de l'année pour assurer l'égalité de traitement des candidats. Ce travail pourra aboutir à la baisse ou à la hausse des notes moyennes issues des bulletins de l'année scolaire 2020-2021 pour les enseignements communs qui auraient dû faire l'objet d'une évaluation commune et pour les enseignements de spécialité.

Le jury du baccalauréat pourra décider, pendant sa délibération, d'attribuer des points supplémentaires aux candidats.